



“鲁南一枝梅”：丁凡夫

丁凡夫, 1934年生于山东胶南县, 60年代学画, 受著名画家岳祥书、于希宁先生指教, 擅花鸟、精梅竹, 有“鲁南一枝梅”之誉。现为中国书画家协会、中国国画家协会理事; 国家一级美术师; 中国书法美术家艺术创作中心荣誉教授; 中国文学学会副主席; 中华诗词学会会员; 中国当代艺术协会名誉主席; 中国国画院、中国书画研究院名誉院长。

作品多次应邀展出美、日、韩、菲、新、及港台等地, 荣获20余次绘画大奖。传略收入《东方之子》、《中国当代名人录》、《世界华人文学艺术界名人录》等60余部辞书, 他被文化部、中国文联授予“世界华人艺术家”、“齐鲁翰墨名家”证书, 并被世界16个国际书画组织联合授予“世界书画艺术名人”证书。

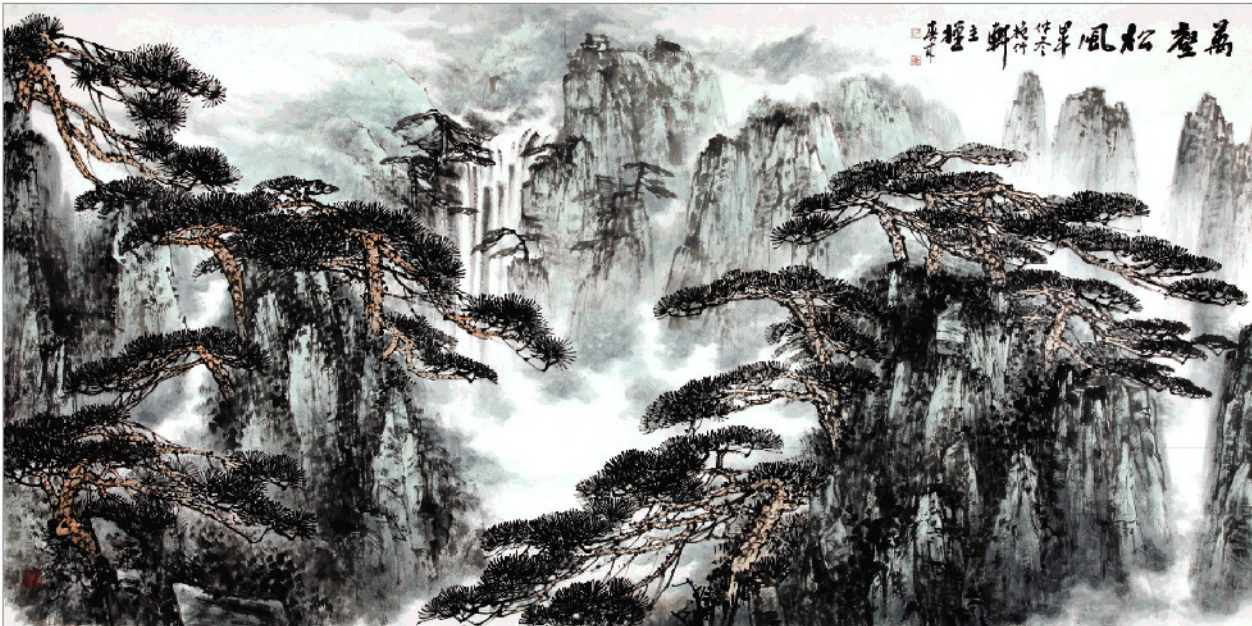
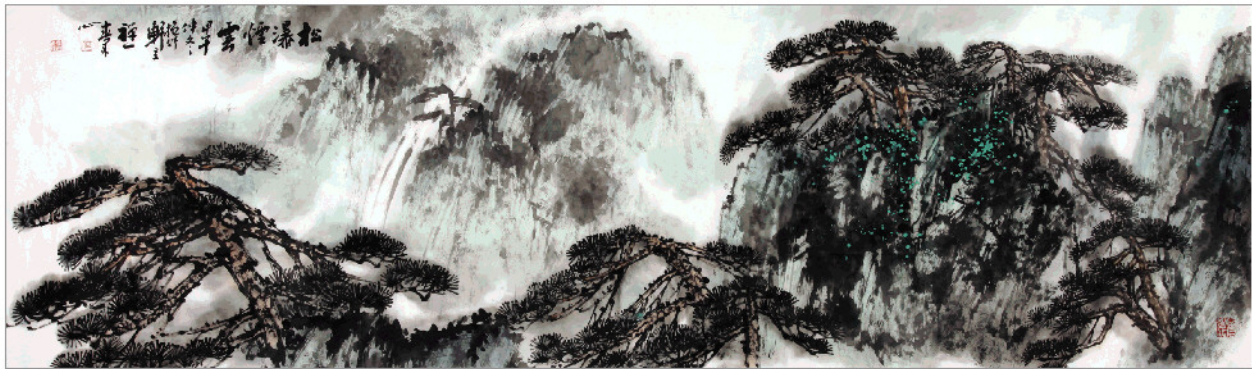
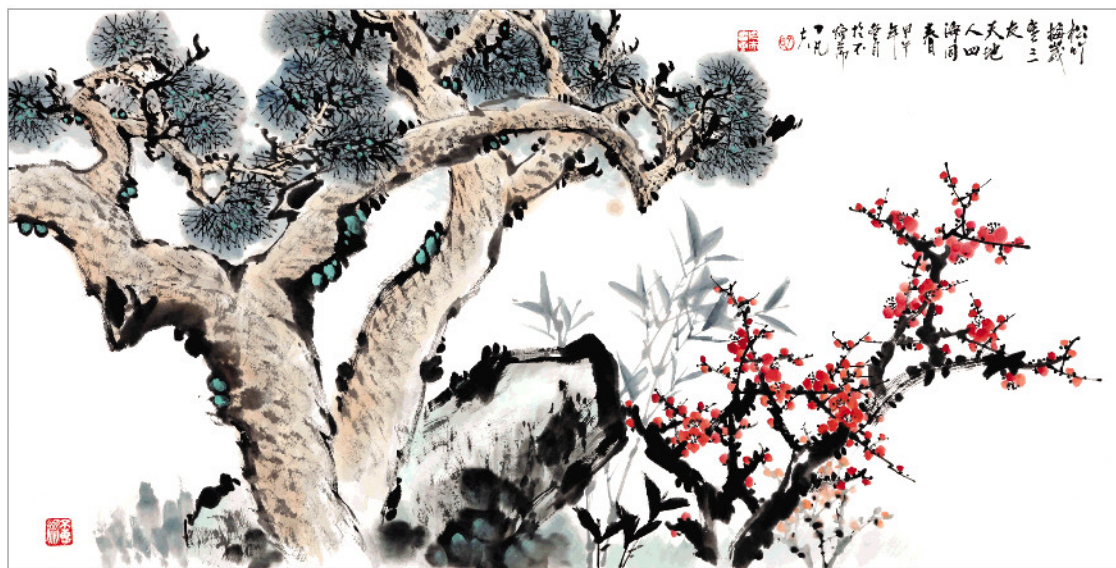
2008年, 中央文史研究馆、中华词赋学会、中央电视台、中国美协、中国书协等10多个单位联合为其颁发了“中国改革开放文艺终身成就奖”证书, 2009年被选入了“共和国60年建设成就邮票人物”, 印制成全国发行的个性化专题邮票, 同时被中华国礼中心聘为特邀书画名家。

山东文艺界六十年六十家推选委员会授奖词:

他是齐鲁传统花鸟画的传承者, 深悟齐鲁文化的奥妙和中国传统艺术的技法, 用梅的精神绘写出自己人生的大境界, 展示了一个老艺术家高尚的艺德和深厚的艺术修养。为山东画界的发展贡献了自己的追求。

著名书画家王学仲先生曾评其画: “笔墨劲健、格调清新、不落俗套”誉之为“鲁南一枝梅”。

著名书画家于希宁先生曾评其画: “构图简洁、画风清雅、其梅花独树一帜”。



何春来, 字禅一, 斋号抱竹轩, 当代实力派画家, 国家一级美术师, 中国美协会员, 中国竹文化艺术研究院副院长, 人民日报社神州画院特邀书画家, 河北省民族师范学院客座教授, 1965年生于河北文安县, 1984年毕业于解放军艺术学院美术系。作品多次获奖并多次在国内举办个展。

擅长山水、花鸟, 尤擅墨竹, 大气磅礴, 为现代活跃于画坛的知名墨竹画家, 并形成了自己的独特风格。

本刊作品于1月22日-2月10日在报友书画策展馆展出