

临沂每5名死亡病例中就有1人死于癌患

癌症平均每天夺走38条人命

2月4日是世界癌症日,本报记者综合分析临沂市疾控中心提供的2011年至2013年的全市死因监测数据发现,临沂人癌症的发病率、死亡率正悄然增长。2013年,全市通过死因登记报告信息系统报告的死亡病例共有68753人。其中,因恶性肿瘤(癌症)引起死亡约为14129例,占全死因的比例为20.55%。也就是说在当年,每5名死者中,至少有1人死于癌症;平均每天死于癌症的人数超过38人。

版面重点内容抢先看

一组数字

1、2013年临沂每天癌症死亡人数

14129例
365天 ≈ 38.71例/天

2、2013年临沂癌症死亡占全死因的比例

14129例
68753人 ≈ 20.55%

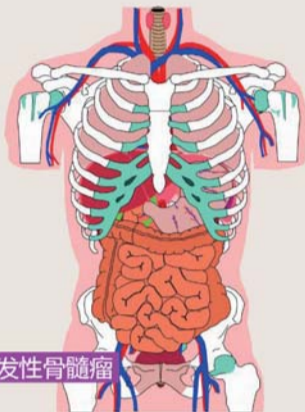
3、夜班族比白班族患乳腺癌几率高60%

4、乳腺原位肿瘤几乎达到100%治愈

一个列表

临沂人死亡的“十大癌症杀手”

- 1、肺癌
- 2、胃癌
- 3、肝癌
- 4、食道癌
- 5、结肠直肠癌
- 6、乳腺癌
- 7、白血病
- 8、胰腺癌
- 9、淋巴瘤与多发性骨髓瘤
- 10、子宫体癌



一些提示

远离7种致癌“食物”

- 1、过食温热性食物
- 2、饮酒成癖
- 3、过多食用煎炸、熏烤食物
- 4、吃得咸味太重
- 5、多吃腌制食品
- 6、吃霉烂变质的食物
- 7、喝咖啡成习惯



看数字

因癌症死亡人数悄然增长 前年日均超过38人死于癌症

说起癌症这个沉重的话题时,多数人会觉得离自己很遥远,但一组由临沂市疾控中心提供的最新数据却不这么显示:2013年,临沂市通过死因登记报告信息系统报告的死亡病例共有68753人。其中,因恶性肿瘤(癌症)引起死亡约为14129例,占全死因的比例为

20.55%。“从数据谈癌症其实还不够直观,但可以确定的是,这个和癌症有关的数据正在悄悄增长。”近日,临沂市疾控中心慢病防治科科长杨柳青坦言,如果把14129例癌症死亡病例平均到每天,临沂每天死于癌症的人数超过38人,而这个数据

在2011年时是35人。临沂市2013年度死因监测数据还显示,占全死因的比例为20.55%的恶性肿瘤(癌症)位于人群死因第3位,仅次于脑血管疾病、心血管疾病,如果进一步解读这个数据,不难发现,临沂2013年每5名死者中,至少有1人死于癌症。

“分析起来,这些是一组让人恐惧的数字,今天我们谈癌症已经不仅仅是在谈疾病,其实这已成为影响临沂居民健康的严重的问题。”临沂市抗癌协会相关专家接受本报记者采访时也曾表示,临沂市癌症发病率比实际统计的其实还要高,预计每年新增癌症病人2万例。

相关链接

预防恶性肿瘤 远离7种“食物”

一是不要过食温热性食物。温热性食物不仅指温度过高、过烫的食品,而且指属于中医药性划分中的温热之性食物。因为过于辛热,容易损伤消化道黏膜上皮细胞,所以这类性质的食品最易诱发的是消化系统的恶性肿瘤。

二是不要饮酒成癖。酒为辛热之性,长期饮酒是消化系统肿瘤发病最常见的因素。我省西南地区为食道癌高发区与当地居民嗜酒、嗜热饮食有关。

三是不要过多食用煎炸、熏烤食物。煎炸、熏烤食物在反复高温油炸和烤制过程中,油中会产生许多致癌物质,炸焦、烤焦的鱼肉也有导致胃癌、肠癌、肝癌等的物质。

四是不要吃得咸味太重。口味不要太重,咸菜、咸鱼、咸肉要少吃,有调查显示,常食腌制食品者患食管癌发病的危险性是不常食用者的2倍多。我国肿瘤普查资料证明,胃癌高发区食盐人均每天摄入量高达50克。而低发区人均仅为6克左右。

五是不要多吃腌制食品。蔬菜、鲜肉等腌制后会产生大量的亚硝酸盐。盐腌的干鱼中,发酵的腌菜、泡菜、酸菜中,隔夜煮熟白菜、香肠、肉类中都含有亚硝基化合物,如果经常食用这些食物就有致癌的危险。

六是不要吃霉烂变质的食物。玉米、花生和霉烂的谷物中黄曲霉毒素含量较高,尤其在温暖、潮湿的环境下易于生长繁殖,因此,夏季家庭粮食的储存一定要注意通风干燥,尽量不在家里存放,现吃现买。

七是不要喝咖啡成习惯。经常喝咖啡的人比不喝咖啡的人患胰腺癌和膀胱癌的可能性大2至3倍。

破传言

网上流传的癌症地图不实 肺癌位居临沂“十大癌症杀手”榜首

最近,一则名为“中国肿瘤登记年报首次发布最新版中国癌症地图”的消息在网上热传,不少临沂人发现山东为胃癌、甲状腺癌、乳腺癌的高发地区。但山东省、临沂市疾控中心提供的数据却证实,包括临沂在内的山东省,肺癌占恶性肿瘤死因之首。

对于“癌症地图”标注的胃癌等高发癌症,临沂市疾控中心、市人民医院、市抗癌协会等专家表示,目前,肺癌是临沂人发病率、死亡率最高的恶性肿瘤之一,胃癌发病率正在不断下降,而甲状腺癌、乳腺癌早期发现率、治愈率也在大幅提升,致死率也自然呈下

降趋势。与此同时,临沂市疾控中心还发布了恶性肿瘤死亡率由高到低前10位分别是肺癌、胃癌、肝癌、食道癌、结肠直肠癌、乳腺癌、白血病、胰腺癌、淋巴瘤与多发性骨髓瘤、子宫体癌,而这10种癌症也被称为导致大临沂人死亡的“十大癌症杀

手”。此前,临沂市抗癌协会相关专家曾向本报提供一份关于临沂市肿瘤医院的统计数据:1990年,市肿瘤医院收治的病人不到200例;到2004年,这个数据已经达到了650例,而这个数据如今早已发生了更大变化。

提个醒

乳腺癌为女性“第一杀手” 夜班族比白班族患病几率高60%

最近,歌手姚贝娜因乳腺癌复发去世的消息让不少女性非常关注,“这件事影响很明显,很多正在康复乳腺癌病人因担心自己的病情,一直给我打电话咨询。”临沂市人民医院两腺专家王金光说。

而据兰山区疾控中心统计,该区2014年度3763例新发肿瘤病例中,女性乳腺癌发病率多达325人,乳腺癌已经成为女性的第一杀手。

资料还显示,在临沂市肿瘤医院接诊的癌症病人中,乳腺癌发病率在最近几年越来越高。尤其是在2005年之后,乳腺癌发病率超过了肺癌,尤其在市肿瘤医院治疗的病人增加了10倍。

乳腺癌高发诱因有哪些?兰山区疾控中心专家认为,家族遗传、月经因素、流产过多、过度肥胖、不良生活习惯等是造成乳腺癌高发的原因。此外,

夜班族比非夜间工作的女性患乳腺癌的几率高出60%,而且上夜班年份越长,夜班时间越长,患病的可能性也越大。

疾控专家提醒,早诊断、早治疗是预防乳腺癌的关键,定期乳房体检所发现的原位肿瘤占全部病例的20%—40%,这部分病例几乎达到100%治愈,而且不需要全身化疗。一般来说,女性从25岁起,就要注重乳腺癌的预防和自查,每2

到3年去医院接受专业的乳腺癌筛查。35岁以后,每1年做一次专业的乳腺癌筛查。

“对于有乳腺癌家族遗传史的女性,最好半年就去体检一次。只要能坚持良好的生活方式,患乳腺癌的几率就会大大降低。母乳喂养是预防乳腺癌的最佳天然手段之一,哺乳可使生乳腺癌的危险减少20%至30%。”兰山区疾控中心专家表示。

有例证

兰陵胃癌发病率为何全国最低 人均每年吃掉6公斤大蒜

对于网上流传的“最新版中国癌症地图”,不少业界权威专家认为并不真实,“真正的癌症地图,只在上世纪70年代做过,但随着时代发展,实际情况早已发生了很大变化。”全国肿瘤防治研究办公室、国家癌症登记中心陈万青主任接受媒体时这样表示。

尽管癌症在地图分布上上世纪70年代发生了变化,但

当年及后来多项调查却提到临沂市兰陵县的胃癌发病率在全国最低。1970年至1974年全国胃癌普查表明,大蒜产区——兰陵县的胃癌发病率为总人口的3.4/10万,是长江以北10万人口以上县、市中胃癌发病率最低的一个县。

而一份关于与潍坊市临朐县胃癌的调查却显示:临朐县胃癌死亡率在上世纪70年代

为38/10万人口,90年代上升到50/10万人口,进入2000年后有下降趋势,但仍处于较高水平,胃癌死亡率是兰陵县的10倍。

当时参与调查的北京大学临床肿瘤学院胃癌现场中心主任马峻岭这样解释:“兰陵县(当时为苍山县)人均每年吃掉6公斤大蒜,而临朐不过1.5公斤,这可能是兰陵的胃癌死

亡率只有临朐一成的重要原因!”

临沂市抗癌协会向本报提供的资料也显示:饮食结构的变化则导致胃癌发病率的上升,上世纪末一份调查认为,地处沿海的日照——莒南一带食管癌、胃癌的发病率明显高于兰陵——郯城一带,这与日照居民长期食用腌制海产品和兰陵居民喜食大蒜不无关联。