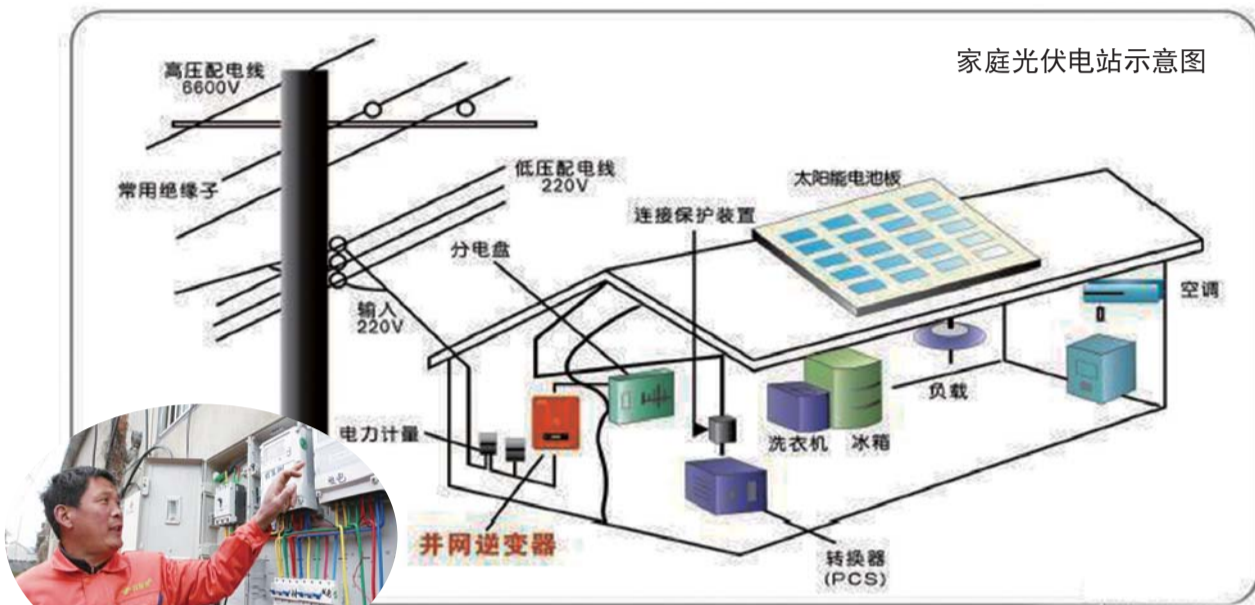


虽有制约,前景广阔

# 家庭光伏发电或迎春天

4月2日,本报推出《全市首个家庭光伏电站落户郯城》报道,光伏发电是一种真正实现零排放的清洁能源,部分居民已经尝鲜在自家安装了分布式光伏电站,这或许意味着分布式光伏电站的春天已经到来。在推广光伏发电的道路上,是否还面临着困难?对此,记者在郯城进行了探访。

记者 左肖 孙飞霞



安装人员介绍光伏发电原理。 记者 梅鲁生 摄

### 部门说法

## 新能源前景广阔

在郯城县发改局能交科,科长魏飞向记者介绍了光伏发电的相关情况。目前光伏发电主要分为两种模式,一种为集中式,一种为分布式。集中式多为光伏电站,分布式又分个人用与企业用,个人由当地电网企业直接登记并集中向所在县级能源主管部门备案,其他分布式光伏发电项目由设区市能源主管部门备案。

“目前国家对于光伏发电

持鼓励态度。”魏飞告诉记者,在2014年9月29日山东省人民政府颁布的《关于贯彻落实国发【2013】24号文件促进光伏产业健康发展的意见》中,明确提出要大力发展分布式光伏发电。鼓励各类电力用户按照“自发自用,余量上网,电网调节”的方式建设分布式光伏发电系统,并且提出到2015年底,全省建成分布式光伏发电装机120万千瓦,其

中临沂的目标为5万千瓦。“目前,郯城县只有2家分布式企业光伏发电项目,这2家都还在投资建设中,分布式家庭光伏发电项目目前只有姚斌一家,不过按照文件来看,家庭式光伏发电系统不能算发电装机,不在5万千瓦的目标中。”魏飞告诉记者。郯城县节能办的工作人员则表示,光伏发电还属于新

生事物,目前他们没有接到任何关于光伏发电交由他们部门监管或者审批的相关文件,也未接到市里相关部门下发关于发展分布式光伏发电项目的任务目标。

“光伏发电将太阳光能转化为电能满足居民家庭用电需求,使用的是清洁能源,对于环境保护及雾霾治理有一定作用,值得推广。”该工作人员说。

### 企业算账

## 不算补贴,7年便回本

王继超是一家木门厂的负责人,2日下午,记者在郯城县发改委能交科见到了专程从市区驱车前来咨询分布式光伏发电的王继超。王继超告诉记者,他的木门厂每天用电量在2000度左右,每月电费六七万元。一个多月前,他得知了光伏发电项目,便一直念念不忘。

“这一个多月,我每天都会寻思这事,如果真的能成,那一个月六七万元的电费不仅省了,我甚至还能从中获利呢。”王继超告诉记者。

根据郯城县发改局能交科魏飞提供的2兆太阳能发电板年均发电量为2317.2万千瓦的数据。王继超现场算起了经济账:“年均发电量

2317.2万千瓦,平均到每一天,就是1千瓦的太阳能每天发电量为3.17度。这样算下来的话,我的企业需要安装500千瓦太阳能电板才能满足生产需要,需要四五百万。”

王继超继续算道:“太阳能电池的普遍寿命是20年,按照企业每个月电费6万元

算,7年就要500万元。投资光伏发电项目,我后面13年就相当于免费用电。再加上国家和省里给的每度电0.47元补贴,不到7年我就可以收回成本,并且开始创收。这样看来,用电量越大,使用光伏发电越便宜,而且国家补贴政策年限越长,收回成本的时间越短。”

### 制约因素

## 不是所有屋顶都适合装

“目前太阳能光伏发电是国家鼓励的,但目前也有很多制约因素。”对于家庭光伏发电,各部门还没有明确的办理程序和规章制度,目前运作比较成形的仅有几个大型企业,魏飞表示。

此外,家庭光伏发电推进起来有一定难度,如果大面积

推广光伏发电,则需要解决受众群体不多、屋顶资源稀缺、投入成本高、回收周期长、发电量不稳定等多个制约因素。

首先,并不是所有屋顶都适合安装光伏电站,除了屋顶产权及电网接纳条件外,屋顶安装光伏电站应具备相当的承重能力,原则上来说每平方

米应承载50公斤重量。同时为了保证高发电量,提高光伏电站使用效率,还应具有丰富的太阳光照资源。

此外,安装光伏发电的基本成本在3万-6万元,按照普通市民每月电费在100元计算,一户普通市民25年的电费才抵得上3万元。然

而太阳能板的基本寿命多为20年左右,也就是说,如果没有补贴与余电回收,居民安装的光伏发电很可能还未收回成本便寿命殆尽。另外受季节和光照影响等因素制约,不能保证全年发电时间达到理想值,因此家庭接受起来有一定难度。

### 延伸阅读

#### 光伏电站怎么装?

普通市民如果想安装一套自己的光伏发电设备,应该怎么办?需要花费多长时间呢?郯城县供电公司工作人员介绍,市民可以先拨打95598咨询,然后去就近的供电营业厅申请办理。自己在家发电的可带身份证、户口簿、房产证等材料办理,如果占用的是公共面积,需要提供其他业主、物业、居委会的同意证明。

提出申请后,供电企业会派人到现场勘察,出具一个接受方案,市民根据方案来设计,购买有资质单位的太阳能发电板、逆变器、支架、线缆等,进行安装,然后供电企业来审核,整个过程为20个工作日。审核通过后,供电企业会派人安装计量装置,签并网合同,进行并网调试,共为10个工作日。

#### 补贴方式是怎样的?

“只要用户有安装需求,供电公司就积极配合用户搞好服务,帮助用户及时用上电。”工作人员介绍,目前,供电公司的余电收购价为0.4396元/度。

另外,对于市民普遍比较关注的补贴方式,工作人员介绍,根据山东省人民政府24号文件《促进光伏产业健康发展意见》,2013至2015年,纳入国家年度知道规模的

分布式光伏发电项目,所发全部电量在国家规定的每千瓦时0.42元补贴标准基础上,省级再给予每千瓦时0.05元的电价补贴。

“因为是新生事物,目前民用光伏发电的补贴政策尚不明确。”工作人员表示,目前企业和个人为主的分布式发电还没有最终确定具体补贴方式及期限,需待政府相关部门与供电部门协商后补贴。

**金鹰家电商场**  
全国服务质量满意单位

**GREE 格力**

贺金鹰家电怡景丽家店  
4月4日重装开业

4月4-6日  
十店同步

金鹰家电红四月  
万人空巷抢三天  
格力红四月  
全年价最低

水田桥店 8206569 怡景丽家店 8658600

通达路与涑河南街交会 水田桥南 蒙山大道(临沂西路)与解放路交会路东

罗庄宝泉店 8259898 前十店 7301100

罗四路与宝泉路交会 前十大街与通达路交会 东方不夜城二楼