

基层医疗岗位报考“相当冷”

截至4月26日16时,25个单位无一人报名

本报4月27日讯 (记者 郇恒雪)25日在临沂举办的医药卫生类人才招聘会上,基层医疗单位难招人的现象本报曾报道过。而在刚刚结束的2015年事业单位招聘考试报名中,基层医疗单位同样“遇冷”。

临沂市2015年事业单位招聘考试报名26日晚12时结束。从初步统计情况来看,截至4月26日16时,有25个基层医疗单位的临床医学等岗位没有一个人报名。在“千军万马挤独木桥”的事业单位招聘中,这种情况确实令人有些疑惑。

“一些乡镇医疗单位无人报考的情况,每年都有。”中公教育临沂分校的刘明玉说。这其中当然有医院岗位专业性强的原因,即使市区的医院,报考比例相对其他岗位来说,竞争压力明显小很多。

截至26日16时,临沂市人民医院的一些临床医学岗位报考比约1:9。刘明玉分析说,医科生本来就少,而且专业性太强,1:9的比例相对来说已经很高了。

尽管有种种原因,但是,基层医疗机构缺人才、人才流失快等现象仍是一个普遍的问题,基层医疗机构招人才,是难上加难。

为解决基层单位招人难留人难问题,2015年事业单位招聘考试,招聘计划继续向基层倾斜。对乡镇(街道)卫生类和乡镇(街道)普通教师类岗位,不受1:3开考比例的限制,也就是说,即使不满三个人报名,也可以开考,这种情况考上的机率很大,但仍然会出现有些基层医疗单位无人报考的情况。

延伸调查

“双管齐下”解决基层医疗人才困境

基层社区卫生院人才短缺

27日上午,在金源路一家诊所,诊所里坐满了人,一个医生一个护士忙得不可开交。该诊所的负责人说,患者多的时候,忙不过来,缺人缺得紧。

“我们不缺场地、不缺药品和设备,缺的是人才,

专业化的医疗卫生人才。”兰山区二十里堡社区卫生服务站负责人说。

4月25日,在2015年鲁南地区医药卫生类高端人才招聘会上,480余家用人单位中,基层医疗单位占60%,其中基层乡

镇社区卫生所占到了1/3。

“基层非常需要医学专业人才,从我们学校的情况来看,需求大于供给。”山东医专学生工作处处长兼就业中心主任朱世忠说。

待遇、上升空间“双低”难留人才

“我们社区卫生服务站需要2名护士,消息发布出去1个多月,仍没有招到人。”兰山区二十里堡社区卫生服务站负责人说,他也知道招不到人的原因,工资低,没保障,但现在确实没有条件改善。

“就算招到了人,也留不住。多数人才宁愿在大医院当临时工,也不愿下到基层。”兰山区大岭社区卫生服务中心的工作人员说,去年招到2个人,没到一年,一个专升本考走了,一个跳槽去卖医疗器械了,今年只

能继续招聘。

记者了解到,市区的基层医疗单位,实习期间月工资在1500-2000元,转正后工资为2000-3000元,对于社保的缴纳也参差不齐,存在不缴纳、缴纳5险、缴纳五险一金等情况。

专家:就业观念转变的同时,更需要政策支持

“如何让优秀的医疗专业人才扎根基层,转变就业观念是关键。”山东医专就业指导中心主任王钧田说,基层医疗卫生机构,学生不想下去,但基层需求强烈,这是现在普遍存在的情况。

王钧田分析,医学类专业的本科毕业生要读5年,相对于其他专业毕业生,总人数要少,就读时间长,这也是原因之一。

“除了就业观念的转变外,政府应该从政策方面予以支持,比如江苏省的一些

基层医疗卫生机构,都带着编制招聘。”王钧田说,2015年事业单位招聘中,对乡镇(街道)卫生类和乡镇(街道)普通教师类岗位,不受1:3开考比例的限制,这在政策上是一个突破。

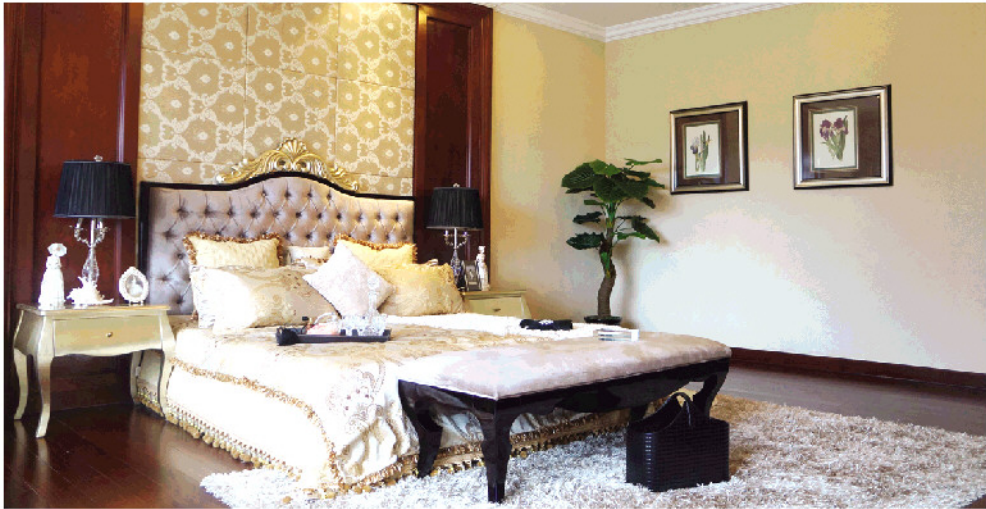
记者 郇恒雪

繁华之上 享一城湖景生活

——恒大华府成就临沂高端豪宅范本

当我们称赞一栋房子美时,我们其实是在说我们喜欢这幢房子向我们暗示出来的那种生活方式。它具有一种吸引我们的“性情”:假如它摇身一变成一个人的话,正是个我们喜欢的人。——阿兰·德波顿《幸福的建筑》

在临沂,有这样一处有着美好性情且给人以幸福感的建筑,它反映了一座城市的豪宅进化史,也代表了富人阶层的居住观念的演变。告别远郊别墅,进而选择成为城市繁华配套与天赋景观资源的享受者,无数的高端豪宅买家成为恒大华府最忠实的拥护者与宣传者。恒大华府正是凭借业主之间的口碑相传与自身具备的稀缺五重价值体系,成为临沂无出其右的高端豪宅范本。



品牌价值:

“千亿军团”恒大集团,凝聚18年造城智慧打造的登峰之作。

全国精品地产领军企业恒大集团,融合百余城200逾项目的造城经验,集合世界级大师团队重金打造的临沂首个豪宅TOP系作品巅峰巨著。无论是领先的大平层豪宅空间规划,还是极致考究的精装品质,至善至美的私属皇家宫廷园林,恒大华府的每一个细节都沿袭了恒大集团的造城智慧,都体现了上市公司优秀团队打造艺术品般的独具匠心。

地段价值:

新城央,市府旁,名校林立,交通便利,价值飙升。

地段,是衡量项目价值的重要标准,也是恒大华府区别与其

他城市豪宅的关键优势所在。恒大华府站位城市蓬勃发展制高点,拥享市行政中心版块成熟配套,滨河大道,三河口隧道等便捷路网将片区与中心区无缝相连,更有滨河阳光沙滩浴场,市博物馆,大剧院启幕现代时尚生活。尤其令置业者欣慰的是,恒大华府周边聚集了一小,朴园小学,三十五中,十二中,四中,一中等多家名校,助力孩子早日成才。

产品价值:

城市首个精装平层豪宅,湖畔居所,园林至美。

恒大华府配备了260至1100平方米弹性户型满足客户多种需求。一层一世界的平层豪宅,节省了垂直空间,增加了活动的舒适性与安全度。同时,联袂西门子、TOTO、松下等世界知名品牌,以最高3000元每平方米的装修标准

打造出奢华惬意的尊崇空间。

除此之外,据了解,项目更是斥巨资修建8万余平方米的围湖式中心园林;以1万平方米超大内湖为中心,设置亲水平台与景观小品。穿过气势恢宏的社区入口,即是百米中央景观大道,两旁的名贵树阵威严挺立,给每一位访客宾至如归之感。

配套价值:

全能高端配套发力 贵领层峰生活方式。

恒大华府的配套价值在临沂可谓首屈一指。据了解,项目自身配有5200平方米奢华会所,包括棋牌室、图书室、沐足房等几十个场馆;1.9万平方米全天候运动中心内设豪华恒温泳池、篮球馆、网球场等,致力于为业主打造一流休闲娱乐健身平台。除了项目自身的独特吸引力,整

个区域极高的成熟度也是其最大特色。据悉,项目地处鲁商中心、万和广场黄金商圈,同时,社区规划12万平方米高端商业航母,力求为业主提供一站式便捷生活体验。

服务价值:

国家一级资质金碧物业,细节体现尊崇。

恒大地产集团旗下金碧物业,拥有中国一级物业管理资质。凭借其一贯的创新精神、专业化管理、规范化运作等优势,不断引入国内外先进的管理理念打造特色金碧物业管理模式,以其鲜明的“三大特色”(特色的保安队伍、特色的物业服务、特色的社区文化)鹤立于全国物业管理行业。

幸福的建筑是相似的,总是让我们初见惊艳,再见倾心。“错过了星星,不能再错过月亮”,恒大华府为中国地产10强恒大集团豪宅作品系中的最高端作品,不仅有品质的保障,更有承诺的支撑。4月15日,恒大集团宣布“恒大全国楼盘实行无理由退房”,振聋发聩的誓言震动了整个中国房地产市场,就是这样豪情滔天的信义之举,让恒大再一次彰显了以人为本的经营理念。全力打造最贴心人性化的豪宅置业与居住体验,这就是恒大,这就是华府,这就是信任与承诺。

现在,临沂恒大华府阔手让利惠全城,五一折优惠,无理由退房,超低首付7万起,享335 湖景豪宅,有770-1100 空中别墅现房发售!绝版433 瞰湖楼王即将荣耀加推,更有本周5套一口价特价房,机会难得,先到先得!

(王文卿)